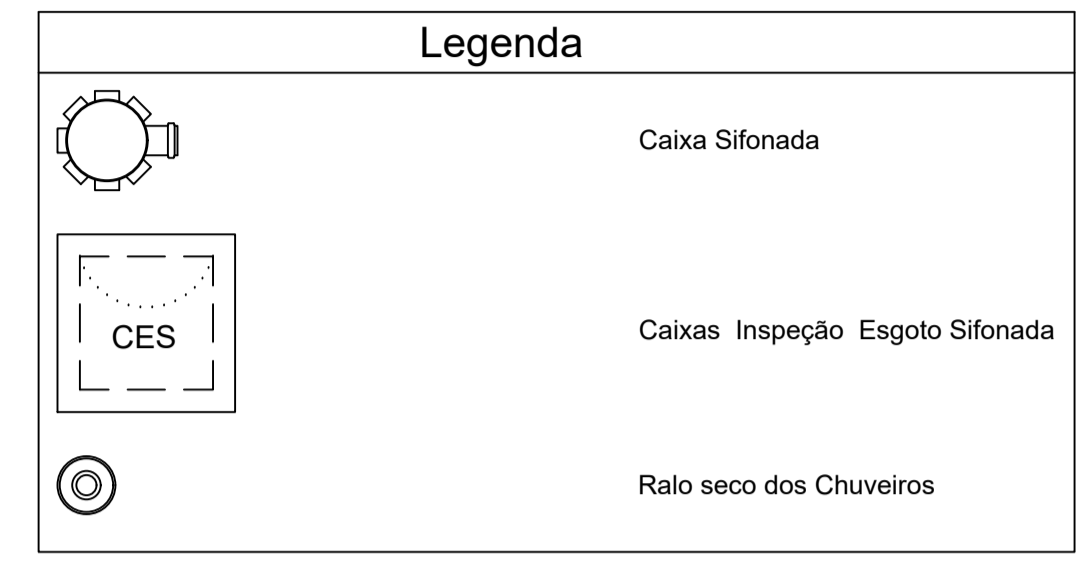
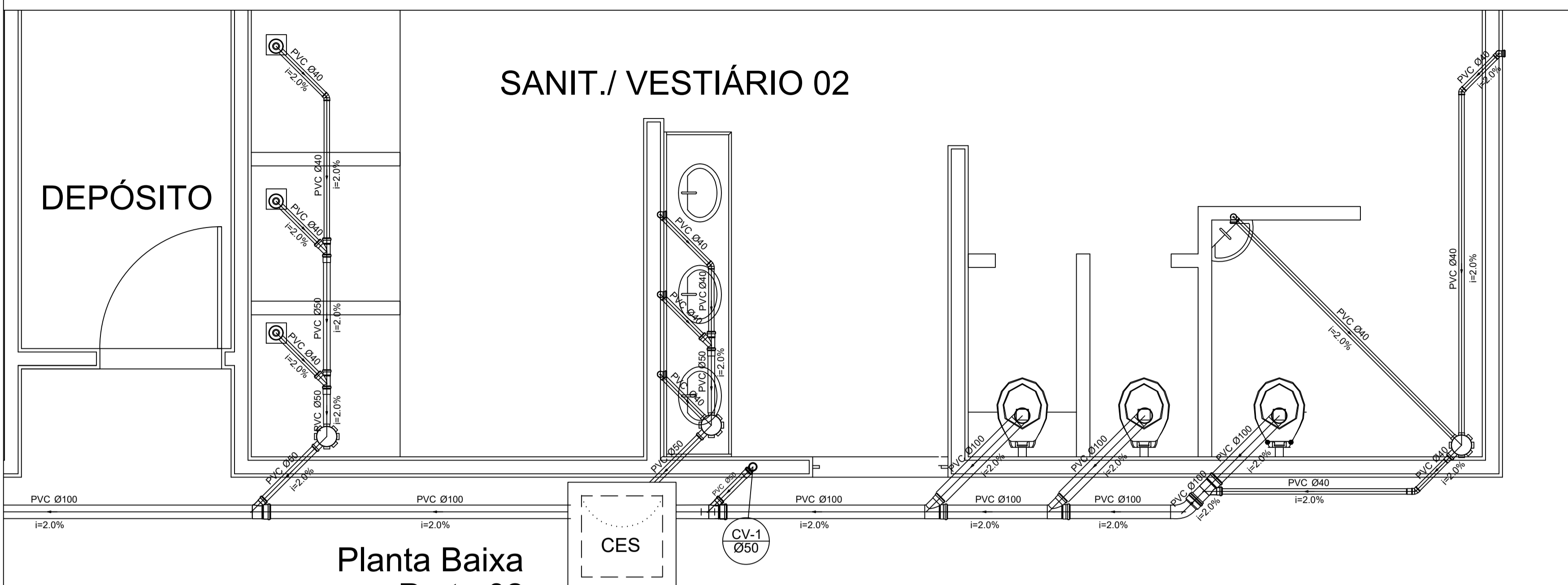
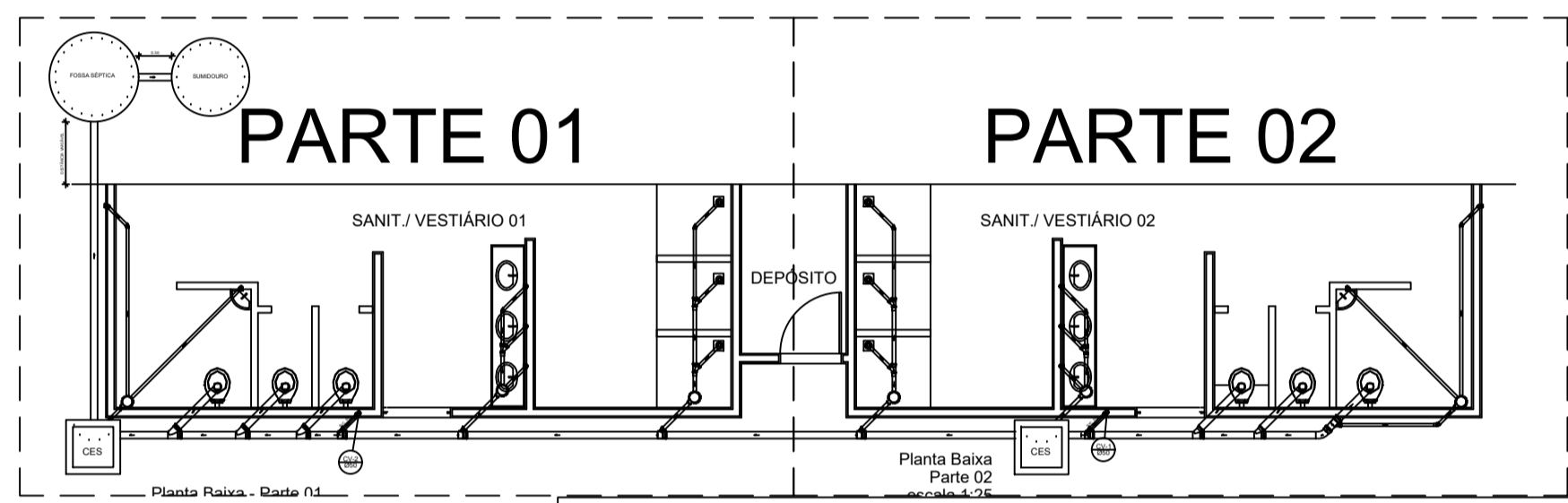
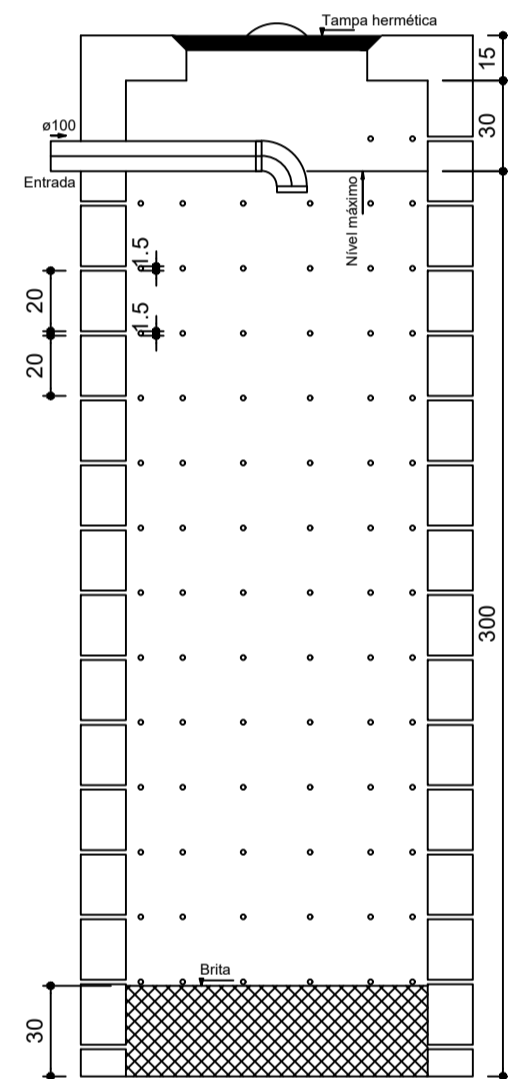
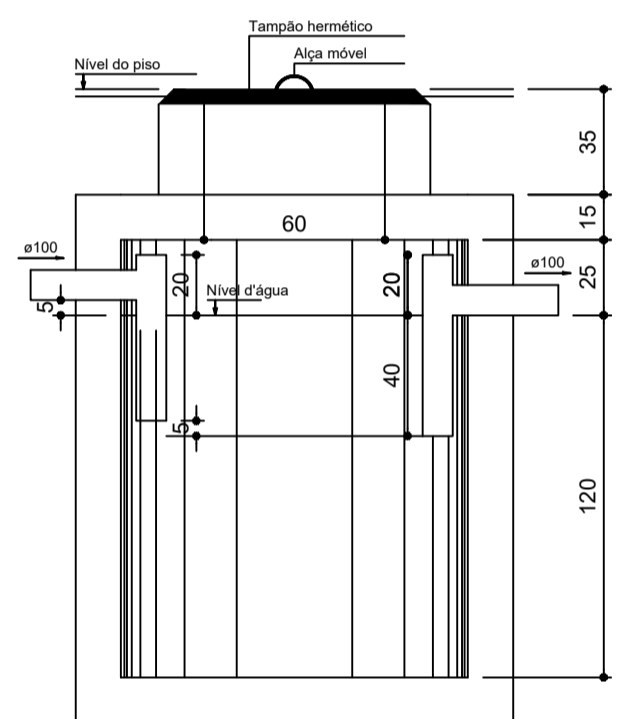
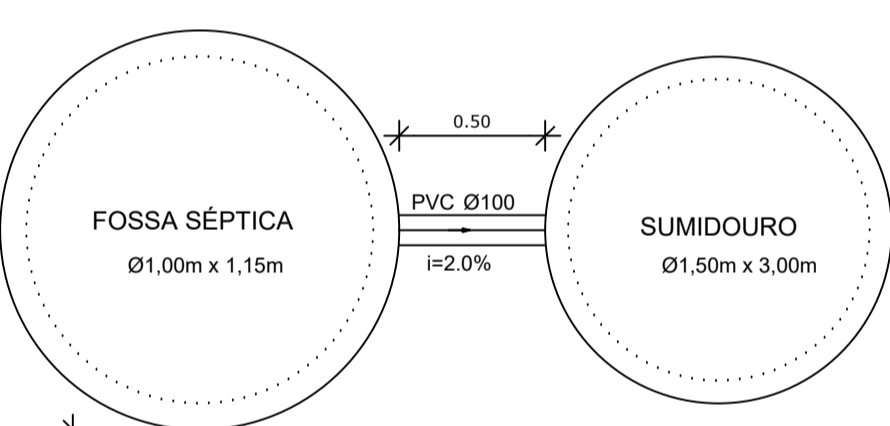


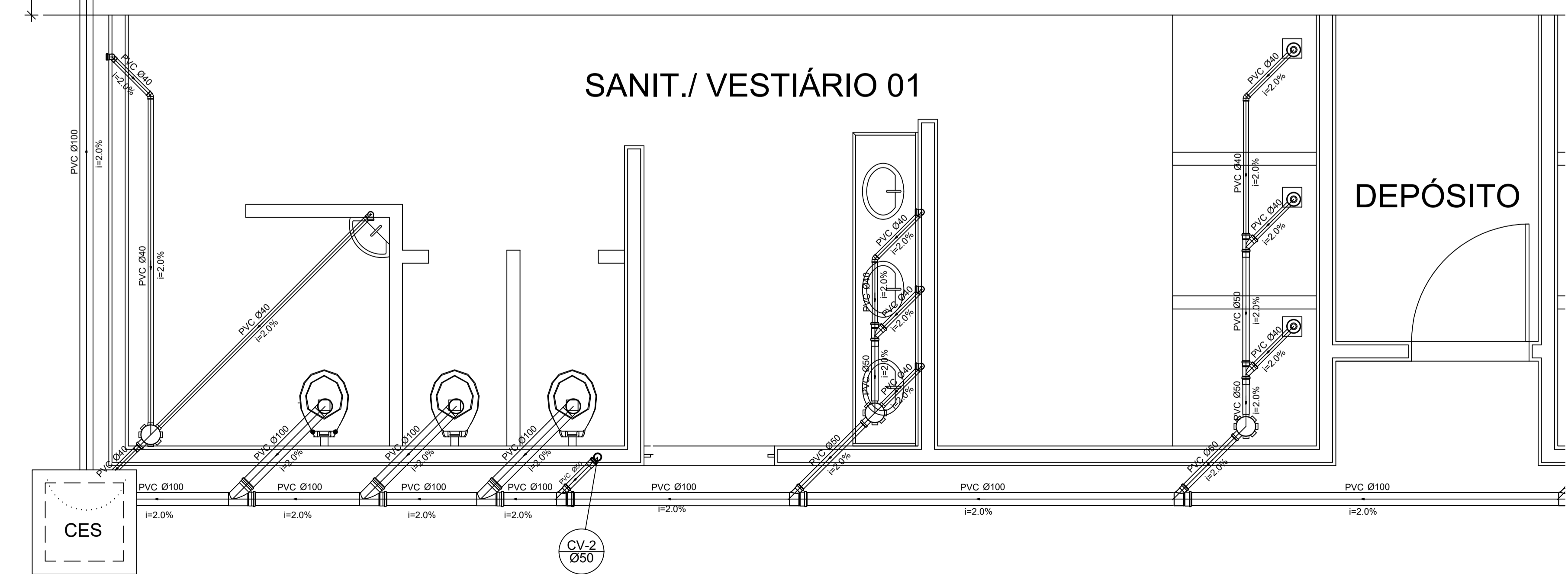
SANIT./ VESTIÁRIO 02



Lista de Materiais		
Caixas de Passagem		
Caixa de inspeção de esgoto em alvenaria CES- 60x60 cm	2	pc
PVC Acessórios		
Caixa sifonada 150x150x50	6	pc
Ralo sifonado alt. reg. saída 40 100 mm - 40 mm	6	pc
Sifão de copo p/ pia e lavatório 1" - 1.1/2"	8	pc
Válvula p/ lavatório e tanque 1"	8	pc
PVC Esgoto		
Curva 45 curta 100 mm	1	pc
Curva 90 curta 40 mm	16	pc
Joelho 45 40 mm	7	pc
Joelho 90 100 mm	6	pc
Joelho 90 c/anel p/ esgoto secundário 40 mm - 1.1/2"	10	pc
Junção simples 100 mm - 50 mm	5	pc
100 mm - 100 mm	5	pc
50 mm - 40 mm	6	pc
Tubo PVC ponta-bolsa c/ virola 50 mm - 2"	12.0	m
Tubo rígido c/ ponta e bolsa soldável 40 mm	5.50	m
Tubo rígido c/ ponta lisa 100 mm - 4"	36.0	m
40 mm	42.0	m
50 mm - 2"	6.00	m
PVC Esgoto		
Curva 90 curta 50 mm	2	pc
Tubo PVC ponta-bolsa c/ virola 50 mm - 2"	3.50	m
Ventilação		



SANIT./ VESTIÁRIO 01



CONSTRUÇÃO DE VESTIÁRIO E ARQUIBANCADA
ASSUNTO:

RUA 64 ESQUINA COM RUA 11, s/n
SETOR EXPANSÃO PARQUE LAGO
CEP: 73.813-816 - FORMOSA - GO
LOCAL:

AUTOR DO PROJETO - ARQUITETO
DJOANATHAN STEYNNER R. DE SOUZA
CAU DF nº A132538-8

PROPRIETÁRIO
INSTITUTO FEDERAL DE EDUCAÇÃO
CIÊNCIA E TECNOLOGIA DE GOIÁS

CONTEÚDO:

- PLANTA BAIXA - PARTE 01
- PLANTA BAIXA - PARTE 02
- CORTE - SUMIDOURO
- CORTE - TANQUE SÉPTICO
- LOCALIZAÇÃO
- LEGENDA
- LISTA DE MATERIAIS

ÁREAS:

- ÁREA DO VESTIÁRIO 74,27m²
- ÁREA DA ARQUIBANCADA 32,84m²

APROVAÇÃO:

PROJETISTA PRANCHA A1 EXT: 841 X 594 ASEG TODOS OS DIREITOS RESERVADOS. VERSÃO 01/2018

01
01

PROJETO SANITÁRIO